

ななほしだより

平成30年12月は・・・

平成31年1月
ななほしキッズ



12/13「小八重さんちのミニ動物園」に2歳児だけで歩いて行きました。小八重先生は連携園でバイオリンを教えてくださいまして、ななほしキッズの子どもたちのために早めに来てエサの準備などをしていただきました。怖がる子にはやさしく声をかけてくださり、楽しく過ごしました。



12/21クリスマス会ではサンタさんと一緒にダンスを踊ったりプレゼントをもらいました。サンタさんは第2池田台から来てくださったそうです。(いったいどなたでしょう?)

あけまして
おめでとう
ございます



いつもの散歩コースで工事現場を発見！子どもたちは興味津々でした。

1月の行事

1日	火	元旦
4日	金	保育始めエコ活動 安全点検
7日	月	身体計測
10日	木	交通指導
11日	金	誕生会
17日	木	避難訓練、緊急対応訓練
22日	火	不審者侵入訓練
24日	木	地域との交流
毎週水曜日		リズムふれあいあそび



「年賀状を版画で作ったよ！これはイノシシだよ！」
みなさんのおうちにも届いたでしょうか？

- 1/24「地域との交流」では地域の方々と一緒に歌ったりふれあいあそびや正月あそびを楽しみたいと思います。
- 今月から「南加納保育園」との交流をしていきます。南加納保育園のお部屋や園庭であそぶ予定です。
- 無記名のジャンパー、ベスト、靴下などがあります。もう一度確認をよろしくお願いします。

本年もどうぞよろしくお願いたします



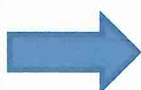
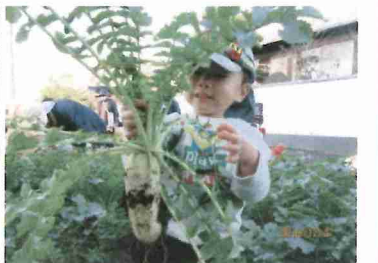
もちつきをしました。みんなで温かい餅を丸めたあと焼いて食べました。とてもおいしかったです！



だいこんひき！



園内の肥料袋で作った大根と成合さん（ころさんのひいおばあちゃん）の畑でできた大根の収穫をしました。やはり畑の方が大きかったです。
成合さん、ありがとうございました！



肥料袋で作った大根はまあまあの出来でしたよ！おうちではどう料理されましたか？みんなおいしく食べたかな～？





1月クラスだよ



ほしぐみ

平成31年 1月



保育目標 ○一人一人の思いや欲求を受け止め、安心して過ごせるようにする。
 ○この時期の感染症に留意し、健康に過ごせるようにする。
 ○簡単な正月あそびを楽しむ。
 ○冬の自然を感じ、体をのびのびと動かして遊ぶ。



あけましておめでとうございます 本年もよろしくお願ひ申し上げます



2019年が明けました。平成最後のお正月…みなさま、どのように過ごされたでしょうか？
 新しい年も子ども達の笑顔を大切に、成長をあたたく見守りながら、楽しく過ごしていきたいと思ひます。

指先を使った遊び。とても集中していますね。

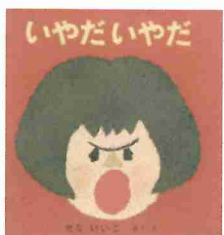
室内で過ごすことが増えてくるこの時期。体を動かして遊ぶことと同じくらい指先を使う遊び、集中して一つのことをやりきる遊びを大切にしています。シール貼りはめくる動作、貼る動作があり難易度が高いのですが子ども達が好きな遊びで集中して遊びます。この他に型に入れるパズル、S字フックかけなどにも興味を示して意欲的に取り組んでいます。静と動の遊びを取り入れてバランスよく発達を促しています。また集中する遊び、やりきる遊びの中で意欲や関心を育て、主体的に生きていく力を培います。



描画について「ぐるぐる丸は絵の笑顔」

1歳を過ぎた頃、一人立ちや歩行が確立された頃から描画活動が始まります。最初はマーカーが描く道具とはわかりません。トントンして短い切れ切りの線を描き始め、いろいろな線が描けることを発見していきます。人間は内から外へ発達を経ていきますが、描画でもまず肩から肘、肘から手首、手首から指先へと発達して線の動きが変化していきます。1歳頃は肘が軸となっており往復運動で直線を描きます。絵を描くという意識はまだない段階です。手首が動き始める1歳半くらいになるとぐるぐる丸や上下たての線が出現します。ほしぐみのお友だちは直線の往復運動やぐるぐる丸が始める時期です。日頃の遊び、生活を反映し、描画にも発達が現れます。上手い下手ではなく自己表現し、楽しく描けたことを評価して楽しく描画活動に取り組んでいきたいと思ひます。

絵本の紹介



あんまりいやだいやだと言っていたら…イヤイヤ期のお友だちと一緒に読みたいユーモラスな絵本です。

「いやだいやだ」
 作:せなけいこ
 ルルちゃんはなんでもいやだいやだと言っています。

〈お願い〉

- ・体調を崩しやすくなっています。栄養と休息をしっかりと健康に過ごしましょう。
- ・持ち物にはすべて記名をお願いします。
- ・体調等で気になることがあるときは登園時にお知らせください。



あたらしいお友だち

なかたけ ともひこさん(1歳4ヶ月)

これまででは一時保育で一緒に遊んでいました。

よろしくお願ひします。





にじぐみだより

平成 31 年 1 月

ななほしキッズ

保育目標

- 一人ひとりの体調に留意し、寒い冬を健康に過ごせるようにする。
- 冬の自然に親しみながら、思い切り体を動かし元気に遊ぶ。
- 身の回りのことを自分でしようしたり、要求を言葉で伝えたりしながら自分で出来ることを増やしていく。

あけましておめでとうございます！

新しい年2019年のスタートです。

ななほしの子ども達は、毎日の散歩で冬の自然に触れながら、土手のぼりや土手転がり、かけっこなどをして、思い切り体を動かし元気いっぱい過ごしています。屋内遊びでは、2歳児はボタンの付け外しに挑戦するなど、1歳児も含め、自分の好きな遊びを見つけてじっくりと遊び込む姿が見られるようになりました。身の回りの事など出来ることが少しずつ増え、それぞれ自信に繋がっています。子どもの持っている力を引き出してあげる為には、周りの大人が環境を提供すること、必要以上に手助けせず根気よく見守ることが大切です。子どもが「自分でできた！」という体験をたくさんさせてあげましょう。



冬の製作あれこれ



たくさん体を使って遊ぶ子どもは頭がよくなる。

乳幼児期に全身を使った遊びを経験することで、脳が働き成長していく。豊かな体験は、立派な脳トレーニングである。たくさん遊んでたくさん食べてたくさん寝ること。これが乳幼児期に最も重要なことである。

脳医学博士 加藤俊徳 研修より

お願い

- ・感染症が流行る時期です。子どもの体調の変化に気づいたら早めの受診をよろしくお願いします。
- ・寒くなってきました。午睡の毛布は、子どもの体が隠れるゆったりサイズのをお願いします。



げんきだより



平成31年1月号
清武社会福祉会

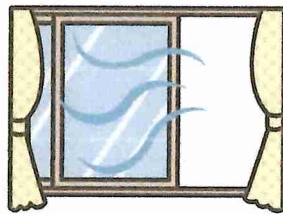
あけましておめでとうございます。新しい1年のスタートです。
今年も元気に過ごすために、食事、運動、睡眠のバランスを大切にしていきましょう。

寒い時期のけがや病気に注意！

こんなことに気を付けましょう



ポケットに手を入れたまま歩かないようにしましょう



1時間に1度、換気をしましょう



感染症にならないよう、人の多い場所は避けましょう



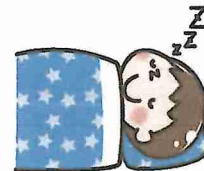
手洗い・うがいをこまめにしましょう



咳エチケットを守りましょう



乾燥しないよう加湿器をつけましょう



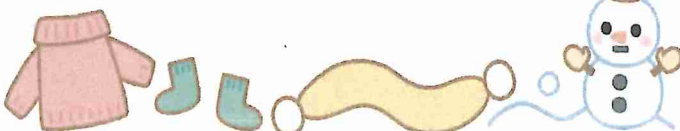
早寝早起きをしましょう

宮崎市では、インフルエンザ、感染性胃腸炎、溶連菌感染症、流行性角結膜炎などの感染症の流行が報告されています。体調が悪いと感じたら、早めに医療機関を受診し、症状が悪化しないようにしましょう。また、感染拡大防止にも努めましょう。



スキンケアの基本は、清潔と保湿

清潔と保湿が、健康な皮膚を作る基本です。外あそびや手洗いのあと保湿クリームを塗るなど、日常的なケアを心がけましょう。また、冬でも半そでで過ごすお子さんがいますが、冬に肌を出していると、肌の状態が悪くなる場合があります。乾燥肌が気になる場合は、長そで・長ズボンを着用したほうがよいでしょう。



●咳エチケット

咳やくしゃみをする時は、病気が広がらないよう周囲への気配りが必要です。咳エチケットを守り、感染を防ぎましょう。



●咳、くしゃみをする時はティッシュペーパーで鼻や口を押さえ（もしくは自分の腕で口を覆い）、周りの人を避けて行いましょう。



●マスクをして、他の人にうつさないようにしましょう。



●鼻をかんだ後のティッシュペーパーは、すぐにゴミ箱（できればふた付き）に捨てましょう。