

# いづみっこだより 平成27年

## 2月



1月の誕生会です。正月あそびを  
すると、子どもたちは練習していた  
けん玉を披露したり福笑いを楽し  
みました。

南今泉保育園







# 2月の園だより



年が明けて1か月。早春とはいえ、北風がビュービューと園庭を吹き抜けています。大人は自然と背が丸くなるところですが、さすがに‘風の子’、子どもたちは元気です。寒さに負けず、天気の良い日には園庭で体操やマラソンをしています。元気いっぱいの掛け声と、友達への声援が響いています。

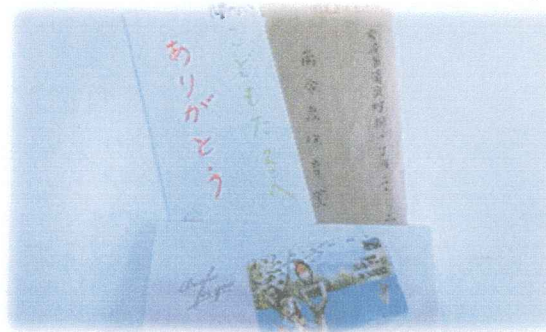
## 《2月の行事予定》

1	日	
2	月	安全点検・エコ活動
3	火	豆まき誕生会
4	水	身体計測
5	木	スポーツ教室
6	金	
7	土	保育参観
8	日	
9	月	
10	火	記念写真撮影
11	水	建国記念日 安井息軒梅まつり
12	木	英語あそび 安井息軒カルタ大会
13	金	スポーツ教室
14	土	
15	日	
16	月	
17	火	
18	水	劇団飛行船観劇(ぞう,くま) 交通指導
19	木	スポーツ教室
20	金	
21	土	
22	日	
23	月	音楽あそび
24	火	
25	水	避難訓練(消火訓練)
26	木	
27	金	
28	土	



### \*おしらせ\*

○12月にサンタさんから図書カードが届きました。絵本を購入し、大切にに使わせていただきます。



○2月18日から3月3日まで、宮崎学園短期大学から学生さんが実習にみえます。

よろしくお願ひします。





# いずみっこのおうえん



平成27年2月



エンドウ豆は少しずつ伸びています。早く暖かくなってもっともっと成長してほしいなあと願っているところです。



ある日突然！葉っぱがキレイになりました!!!鳥も皆が植えたブロッコリーの葉を美味しく頂いたようです！



今頃は収穫できているはずのほうれん草ですが残念なことに思ったように大きくなりず…。ブロッコリーと同様に鳥に食べられてしまったのでしょうか!?



花壇のビオラや金魚草はしっかりと根付いてきれいな花を咲かせています。



真っ白いイチゴの花が散ったあとはかわいい実が付き始めました。赤くなったら子どもたちはきっと喜んでくれることでしょう！

子どもたちが植えたチューリップは芽を出し始めました！



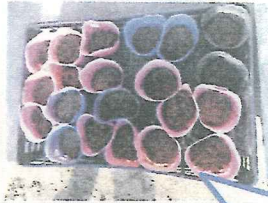
スイセンも香りを漂わせながらたくさん咲いています！



拾った落ち葉であそびました。子どもたちはテープやクレヨンを使いながら熱心に楽しんでいました。



# eco



スナップエンドウの種まきをしました。(ポットに3粒ずつ蒔きました)子どもたちは、「おおきくなーれ！パワー！！」と力を込めながら成長を願っていました。



## 「木の集クラブ」教室 (1月27日)

エコの紙芝居を集中して見ていました。



ごーんなにたくさんの木の実が！選ぶのに迷ってしまいました。



いろいろな作品ができました。







## 保育目標

- ・冬の健康な生活態度を身につけ、寒い時期を元気に過ごせるようにする。
- ・友だちとの関わりを深め、共通の目的に向けて協力したり、考えを出し合ったりして遊ぶことを楽しむ。



みんなで保育初めをかねて書初めをしました。「がんばりたいこと」をテーマに一人ずつ思い思いに書初めました。中には、今年羊どしということもあり筆で羊の絵を描いている子もいました。みんなが正座をして書く姿がとても可愛かったです♪



## たこあげをしました！！

マジックやシールを使い、凧作りをしました。好きなビニールの色を選んで、自分だけの凧を完成させ、広場でいざ凧上げに挑戦！！風がなかったにも関わらず、一生懸命走り、ふわりと上がる凧を見て大喜びの子ども達でした♪



子ども達が広場でかくれんぼを始めました。広場は隠れるような物はない場所ですが見ていると、子ども達はキョロキョロ隠れられそうな場所を探したあげく…広場横で大きく育っている大根畑のうねに隠れて楽しんでいました。もちろん、大切な大根を潰さないように間隔が広い場所にひっそりと隠れていました。その子ども達の自然の中で考えて遊びを展開できることに感心してしまいました。

## ★おねがい★

- ・毎日マラソン大会の練習をしています。朝食をしっかり食べてきましょう。動きやすい服装で、履きなれた靴での登園をお願いします。(走っている時にぬけてしまうことがあります)
- 又、体調がすぐれない場合は、登園時やお帳面を通して担任に伝えるようにして下さい。







## 保育目標

- ・寒さに負けず、マラソンの練習に励み、走りきる喜びを感じる。
- ・手洗い・うがいの大切さを知り、進んで自分でしようとする。



### ～子どもたちの様子～

部屋の一角にキッチンや棚を置きました。

鍋や皿・テーブルだけでなく、新しい人形も仲間入りし、家庭的な雰囲気子どもたちも私もお気に入りです。友だちと役になりきり、毎日遊びを楽しんでいます。



### 福笑いをしたよ～！

目隠しをして、挑戦！！

まっさらの顔にひとつひとつ確かめながら慎重に目や鼻や口をつけていく子どもたち。とても新鮮な姿でした☆



仕上がりを見んなら恥ずかしそうに見ていて可愛かったです。

### 種もまいたよ☆

自分で育てる喜びが味わえる方法はいろんな形があると思いますが、今回はビオラとラディッシュの種まきをしました。子どもたちと大きく育つのを楽しみに待ちたいと思います。

“おおきく・おおきく・おおきくな～れ～”



### おねがい

- まだまだ感染症が流行する季節です。手洗い・うがい、栄養と休息で予防を心がけましょう。体調が気になるときは、保育士にお知らせください。
- マラソンの練習があるので引き続き健康チェックの記入をよろしくお願いします。

### オススメ絵本

『まゆとおに』  
作・富安 陽子  
絵・隆矢 なな  
おにを知らないまゆと、まゆをやまんばの娘と知らないおに。



キツネにも注目してみてください♪





# 2月 うさぎぐみだより

暦の上では春はそこまで来ていますが、まだまだ寒い日が続いています。寒い朝は、布団から出たくなくなりますね。園では元気に走り回っている子どもたちも、もしかしたら朝は「行きたくない！」なんて駄々をこねて、お父さんやお母さんを困らせる甘えん坊だったりするのではないのでしょうか。そんな時は、園の友だちや先生に「会いたいな」と思ってくれれば嬉しいです。寒さなんか吹き飛ばして、みんなが園に来てくれることを先生達は楽しみに待っています。

## 2月のねらい

◎一人ひとりの体調に気をつけながら寒い冬を元気に過ごせるようにする。

・体調を崩しやすい時期なので、一人ひとりの体調に気をつけ、元気に園生活を送れるようにします。

◎順番を守ったり交代したりしながら遊べるようになる。

・遊びの中で、物の取り合いも見られますが、「次貸してね」や「交代、交代よ」と言うやりとりが聞こえます。みんなで楽しく遊べるように順番が守れるようにします。



総合避難訓練に参加しました。  
消防車や救急車を間近で見れて大興奮でした！



節分に向けて鬼の製作をしました。いろんな表情の鬼ができあがりました

あたらしいおともだち

☆ しいば しょうまさん (2さい) ☆  
ひよこぐみから進級します。







# 2がつ ひよこぐみだより

## 今月の保育目標

- ・ 体を十分に動かして遊ぶ。
- ・ 興味のある遊びを楽しみ、保育士や友だちとかわりながら、やりとりを楽しむ。



総合避難訓練で、消防車と救急車と一緒に写真を撮りました！

畑に行って大きな大根をとりました。

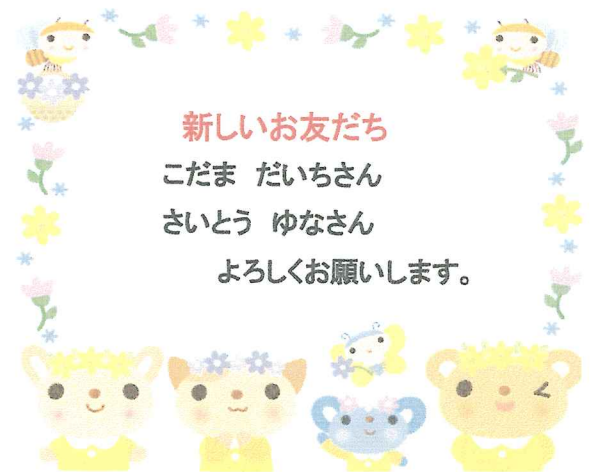


筒の中に小さいおもちゃを入れて下に落ちてくるのを楽しんでいます♪

お友だちと一緒に仲良く遊んでいます♪



おにの帽子をつくったよ！



新しいお友だち  
 こだま だいちさん  
 さいとう ゆなさん  
 よろしくお願ひします。

## 参観日

7日の参観日はマラソン大会です。  
 ひよこ組さんも一生懸命に走ります。  
 その後はみんなの大好きな散歩を楽しみたいと思っています。雨の時には、室内でおもちゃで遊んだり、リズムをしたりして楽しみたいと思っています。



## おしらせ・おねがい

- ・ 感染症が増えてくる季節です。小さいお子さんは重症化しやすい為、体調の変化が少しでも見られるときには、早めの受診をお願いします。
- ・ 今月もチェック表の記入をお願いします。





# げんきだより



平成 27 年 2 月発行  
清武社会福祉会

厳しい寒さの中でも、元気いっぱいな子どもたち。でも、低温・低湿の冬は、かぜウイルスが大好きな季節です。かぜを寄せつけないじょうぶな体作り、環境作りに気を配り、寒い冬を元気に乗り切りましょう。

## インフルエンザが流行しています。

今シーズンは、昨シーズンと比較して 3 週間早くインフルエンザの流行期に入りました。インフルエンザは、咳やくしゃみのしぶきや、唾液に含まれるウイルスを吸い込んだり、ウイルスが付着したものを介して感染します。咳やくしゃみなどの症状がある場合は、マスクを着用するなど咳エチケットを心がけましょう。一度感染しても違う型のインフルエンザに感染することもあるので予防に努めましょう。

インフルエンザを含め、感染症の予防には石けんによる手洗いが重要です。また、室内では加湿器等を利用して適度な湿度を保ち、定期的に換気をしましょう。そして、できるだけ人ごみを避けましょう。

## 正しい手洗いを

手洗いで予防できる病気はたくさんあります。正しく洗って、健康に過ごしましょう！



せっけんを泡立てて……



チェック!

指と指の間、指先、手首は洗い残しが多いよ。念入りにね

## ワクチンの接種を受けても

### インフルエンザにかかってしまうのはなぜ？

ワクチン接種を受けたのに、インフルエンザにかかってしまった、という経験をされた方も少なくないと思います。

インフルエンザにかかるときは、ウイルスが口や鼻から体の中に入ってくることから始まります。体内に入ったウイルスは次に細胞に入って増殖します。この状態を「感染」といいますが、ワクチンはこれを完全に抑える働きはありません。ウイルスが増殖すると潜伏期間を経てインフルエンザの症状が現れますが、これを「発症」といいます。ワクチンには、この「発症」を抑える働きが一定程度認められています。発症後、多くの方は1週間程度で回復しますが、中には肺炎や脳症などの重い合併症が現れ、入院治療が必要になったり、死亡される方もいます。これをインフルエンザの「重症化」といいます。ワクチンの最も大きな効果は、この「重症化」を予防する効果です。

## 背すじぴん! で 元気!

寒いとつい背中を丸めてしましますね。でもそれでは、心臓や胃、腸などが活発に働いてくれません。また、乳幼児期は背骨や、背骨を支える筋肉が発達する大切な時期。強い骨と筋肉を作るためにも、よい姿勢で過ごすことを心がけましょう。背すじぴん! は気持ちいいばかりでなく、健康にもよい影響を与えるのです。



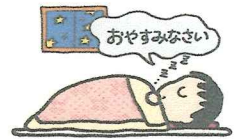


# 2月食育だより



## 寒い冬こそ「早ね、早おき、朝ごはん」

寒くなると朝ふとんからでるのがイヤになりますね。でも寒さに勝つのは朝ごはんをしっかり食べるのが一番！寒い冬こそ「早ね、早おき、朝ごはん」を実行しましょう！



オススメ！

ポイント1 ・野菜たっぷりのみそ汁やスープは体を温め、かぜを予防します。

ポイント2 ・寒い朝は、なるべく温かいものを食べるようにしましょう。

★主食をしっかり！	★タンパク質をしっかり！	★野菜たっぷり
<p>あったかごはん・ホットサンド おもち、あったかうどんなど</p>	<p>たまごやき、めだまやき、お肉 焼き魚、ホットミルクなど</p>	<p>野菜スープ、豚汁、けんちん汁、 具だくさんみそ汁など</p>



### 朝ごはんの役割は

- ・脳のエネルギー源
- ・体温を上げる
- ・便秘を予防する
- ・栄養の不足を防ぐ
- ・生活リズムを整える



### 朝ごはんを食べないと

- ・体温が低い
- ・血糖値も低いまま
- ・体は眠ったまま
- ↓
- ・イライラ
- ・集中力低下
- ・体調不良



### ★やってみよう！味わうこと★

みんなでご飯を食するととてもおいしいですね。でも、味わうのは、口だけではないことを知っていますか？

#### ★おいしい音はどんな音？

- ・包丁で切る。
- ・ごはんを噛む。
- ・野菜を食べる。

#### ★美味しいにおいって、どんなにおい？

- ・ケーキが焼けたにおい。
- ・カレーのにおい。

### ★おいしさを味わう感覚を大事にしましょう。★

一宮崎市子ども課すくすく通信2月号より



給食を作っていると、時々、いいにおい！といって小さなお客様たちが、訪れます。給食ができるまで先生と遊んでいてね、と声をかけると、子ども達は保育室に帰っていきます。このときが、とても楽しく嬉しい時間でもあります。

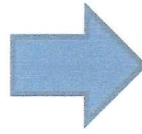
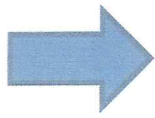
ごはんも噛んで食すると、とてもあまくなり美味しさが増します。野菜も一つ一つの素材の味をかみしめながら、食すると美味しさが倍増します。

おやつ、ホットケーキや甘辛団子などを作っていると、園舎内にいいにおいが広がります。

南今泉保育園の子どもたちは、手作りおやつもよく食べてくれます。

もうすぐ、卒園進級を迎えますが、卒園児は小学校へ行ってもなんでも食べれる子に！進級児も苦手な食材の一つでも減らして、食べれる子に！が保育園給食の一つの目標でもあります。





いずみっこ農園に「大豆」ができました！  
 子どもたちが、皮をむき、調理室へ持ってきてくれました。  
 たっぷりの水につけておくと、2倍～3倍の大きさになります。それを  
 昆布と一緒に煮て、給食で提供しました。  
 関わると、一段と食も進むようで、みんなペロリと食べていました。



1月の  
給食メニューです。



大きいものや  
噛みきれない  
ものは、個々  
に合わせて  
「刻み食」で  
提供していま  
す。

