



# くろさかっこ

## ご入園・ご進級 おめでとうございます

平成29年4月  
黒坂保育園

若葉が芽吹くこずえで、小鳥たちが新しいスタートを歌っています。ご入園ご進級おめでとうございます。子どもたちの小さな体には未知の力がぎゅぎゅ詰まっています。時間をかけてゆっくりと一つ一つ育てていきたいと思ひます。わからないこと疑問点などありましたら、いつでもお尋ねください。子どもたちが安心して過ごせるよう職員一同頑張っていきたいと思ひます。今年も一年間よろしくおねがいいたします。



### 【今月の行事予定】

1	土	
2	日	
3	月	安全点検・清掃の日・入園、進級おめでとう会
4	火	
5	水	
6	木	
7	金	
8	土	
9	日	
10	月	
11	火	身体計測・避難訓練(合図)
12	水	英語あそび(年中、年長)
13	木	スポーツ教室(年中、年長)
14	金	誕生会
15	土	
16	日	
17	月	
18	火	交通指導
19	水	
20	木	
21	金	
22	土	
23	日	
24	月	エコ保育
25	火	
26	水	音楽あそび
27	木	スポーツ教室(年少、年長)
28	金	
29	土	昭和の日
30	日	



### 職員紹介

- ☆ 園長・・・徳永恭子
- ☆ 主任・・・塩屋留美
- ☆ 副主任・・・山本理加子
- ☆ 副主任・・・工藤美幸



- ぞう組・・・大野美久
- きりん組・・・川崎真菜美
- くま組・・・松希

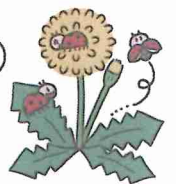


- うさぎ組・・・山本 理加子  
益井美智子  
久保田真紀(転)  
長崎由美子



- ひよこ組・・・工藤美幸  
中武亜紀子  
野崎聖羅(転)  
狩集靖子
- 一時保育・・・小川美幸
- ☆ フリー・・・小川美幸
- パート保育士・立山江里加・野崎恵子  
川越恵

- ☆調理員・・・林初代(転)
- ☆用務員・・・吉岡千代美
- パート職員・・・長友志津子



**お知らせ** 今年の親子遠足は 5月13日(土)に決まりました。詳しくは後日、お便りでお知らせします。よろしくお願いいたします。



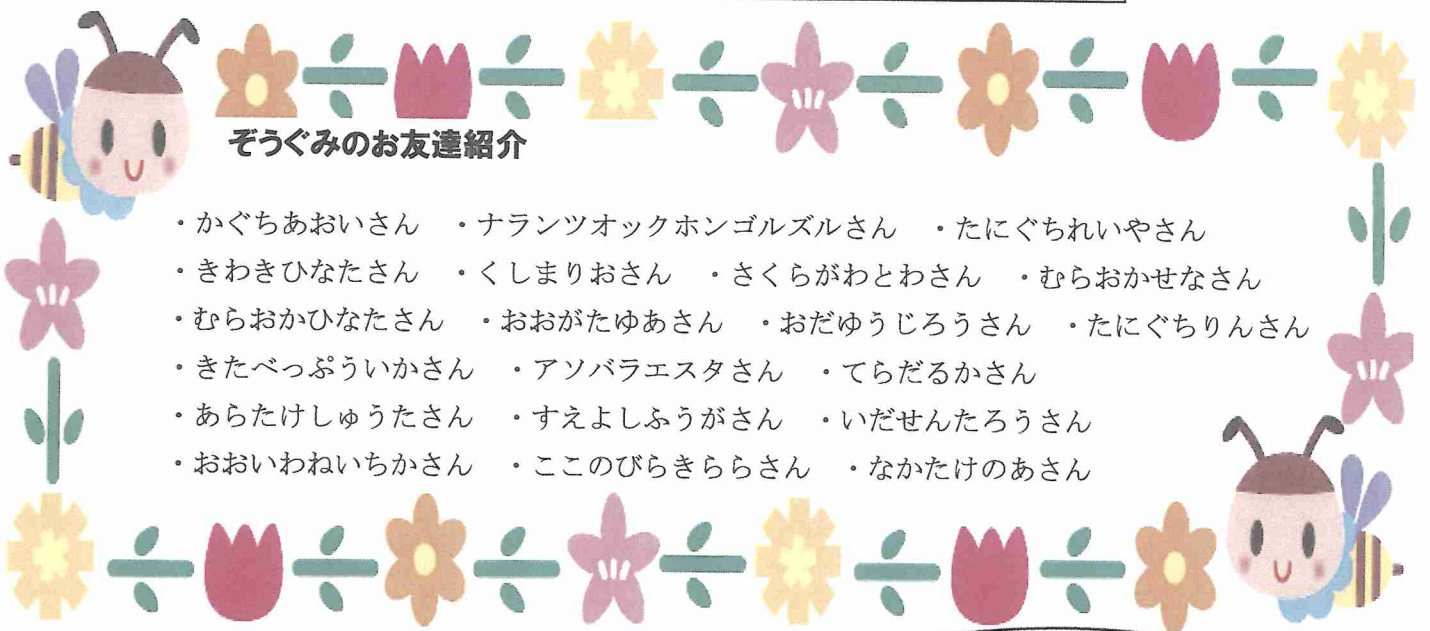
**ご入園・ご進級おめでとうございます！**

園庭の花が色とりどりに咲いて、爽やかな風が吹き抜けていく季節となりました。今年度のぞう組は、男児9名 女児11名 計20名でのスタートです。

就学までの1年間、たくさんの経験をしながら子ども達と楽しく過ごしていきたいと思ひます。

○保育目標○

- 戸外での遊びを十分に楽しむ。
- 生活の仕方を知り、安心して過ごせるようになる。



**ぞうぐみのお友達紹介**

- ・かぐちあおいさん ・ナランツオックホンゴルズルさん ・たにぐちれいやさん
- ・きわきひなたさん ・くしまりおさん ・さくらがわとわさん ・むらおかせなさん
- ・むらおかひなたさん ・おおがたゆあさん ・おだゆうじろうさん ・たにぐちりんさん
- ・きたべっふういかさん ・アソバラエスタさん ・てらだるかさん
- ・あらたけしゅうたさん ・すえよしふうがさん ・いだせんたろうさん
- ・おおいわねいちかさん ・このびらきららさん ・なかたけのあさん

**おねがい**

- 登園・降園の際にはタッチパネルをお願いします。
- お休みや、遅れて登園される際には給食の関係もありますので、9時までにはご連絡下さい。
- 緊急のご連絡先が異なる際には、朝の受け入れ時にお伝えください。
- お弁当給食のお友達は献立表の主食を見てお弁当やお米を持ってきて下さい。
- 持ち物すべてに名前の記入をお願いします。

**おしらせ**

- 12日英語遊び、26日は音楽遊びとなっています。
- 13日(木)、27日(木)はスポーツ教室です。体操服を着て9時までに登園をお願いします。

ぞう組の担任をさせていただきます  
**大野 美久** です  
 至らない点などあるかと思いますが、元気いっぱい子ども達と過ごしていきたいです♪



かぐちあおいさん (6歳)  
 ナランツオックホンゴルズルさん  
 (6歳)

**おたんじょうびおめでとう**

# きりんぐみだより

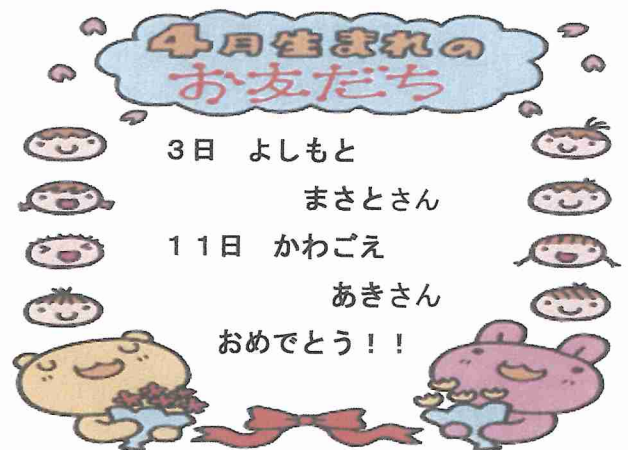
## 保育目標

- 新しい担任や友達と一緒に、好きな遊びを楽しむ。
- 新しい環境に慣れ、生活の流れを知り、安心して生活する。

## 進級おめでとう

### きりんぐみのおともだち

- ・ よしもと まさとさん
- ・ かわごえ あきさん
- ・ こだま れおんさん
- ・ ひだか きらさん
- ・ ドキヤック るいさん
- ・ グエン・ルン・ハイラムさん
- ・ おちあい くうみさん
- ・ のざき はるとさん
- ・ はらかわ そうたさん
- ・ かぐち ここなさん
- ・ みやた ゆうとさん
- ・ おにつか ゆめさん
- ・ ここのびら てんしゅんさん
- ・ まえだ ゆあさん
- ・ かわしま すずはさん



## おしらせ

- ・ 4月12日 英語あそび
- ・ 4月13日 スポーツ教室（体操服）  
があります。
- ・ 持ち物は変わりませんが消えかかっているものなど名前の確認をお願いします。



### 【担任紹介】

名前は川崎 真菜美（かわさき まなみ）です。1987年3月19日生まれです。子どもは2歳の男の子と1歳になる女の子がいます。元気いっぱいのきりんぐみのお友だちと楽しく過ごしていきたいと思います。よろしくお願いします！！



## くまぐみだより

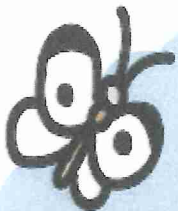


### 子供達の紹介

- |             |                |
|-------------|----------------|
| •かわごえ げんさん  | •くまくら たいそんさん   |
| •かわの そうたさん  | •おだ ゆうとさん      |
| •きのうえ さつきさん | •ふじもと ここさん     |
| •こまつ たつひろさん | •おおい ゆうとさん     |
| •おおさと まつりさん | •おくの そうたさん     |
| •すえよし そらさん  | •なかやま ぜんすけさん   |
| •よこやま ひまりさん | •サンディッド サナッドさん |

待ちにまったくくま組での生活がスタートしました。新しいお部屋になり、子供たちも担任もワクワクしています。子供たちと一緒にたくさん触れあいながら、色々なことにチャレンジしみんが楽しいと思えるような1年間にしていきたいと思います。

くまぐみ担任 松 希



おたんじょうび

おめでとう!

- かわの そうたさん(4さい)
- かわごえ げんさん(4さい)

おめでとう!!



お願い

- 室内で履く上履きの用意をよろしくお願い致します。
- ロッカーの幅が狭くなるので着替えバッグは小さめのものをお願いいたします。
- 汚れた着替えを入れるビニール袋を毎日1枚、又は2枚持ってきてください



4月のスポーツ教室は27日になります。  
体操服上下着用になります。  
よろしくお願いいたします。

# 4月 うさぎぐみだより

進級おめでとうございます。いよいよ新年度が始まりました。うさぎ組は1歳児9名、2歳児15名計24名のお友達でスタートします。新しいクラスに期待と不安でいっぱいの子どもたちだと思います。職員一同、ひとりひとりの子どもの思いを大切に受け止め、楽しく過ごせる1年にしたいと思っています。ご家庭での様子に変化がある時には、登園時に職員へお知らせください。子どもたちの笑顔が更に輝きますように！

## 保育目標

- ・ひとりひとりの生活リズムに応じて心地よく園生活になじめるようにする。
- ・進級した喜びを感じ友達や保育者と遊ぶ。

## うさぎ組のおともだち

はらかわ みお さん    おだ あがさ さん  
 さくらがわ みわ さん    うちや あい さん  
 たぐち はるま さん    あらたけ ゆい さん  
 あゆかわ こうき さん

やまもと りかこ 先生♡

かわさき るな さん    ゆうき こお さん  
 こうの こはる さん    かわの みれい さん  
 おにつか めい さん    ドキヤック とうま さん  
 やまもと しょうたろう さん

ますい みちこ 先生♡

いしやま しょうり さん    たなか ほの さん  
 はまがみ らいき さん    みやたりお さん  
 さかもと りのん さん    まるた つきな さん

くぼた まき 先生♡

まなべ かずと さん    きのうえ あかね さん  
 くまくら いっぼ さん  
 シャルカ パナスリー さん

ながさき ゆみこ 先生♡

1年間、よろしく願いいたします！！

### 持ってくるもの

- ・エプロン 1枚    ・おしぼり 1枚
- ・手拭きタオル1枚    ・着替え 上下2,3組
- ・エコバック2枚 (着替え入れとタオル入れ)
- ・紙オムツ 5枚程    ・お帳面、出席ノート
- ・トレーニングパンツ 1,2枚 (2歳児)

※持ち物にはすべて記名をお願いします。

### 4月生まれのおともだち

はらかわ みお さん (3)  
 たなか ほの さん (2)  
 はまがみ らいき さん (2)

おたんじょうびおめでとう！



# ひよこぐみだより

4月

暖かく気持ちの良いポカポカ陽気とともに新年度が始まります。ひよこぐみは1歳児9名、0歳児6名 計15名のお友だちでスタートします。

新しい環境に戸惑ったり、不安を感じることもあるかと思いますが、保護者の皆さまと一緒に子どもたちの成長を喜びあいながら見守っていきたくと思います。体調面やお家での出来事など細かなことでも登降園時や連絡帳でお気軽にお知らせください。

1年間どうぞよろしくお願い致します。



## 保育目標



- ♥ 新しい環境に慣れ、好きな遊びを十分に楽しむ。
- ♥ 保育士に見守られながら、安心して気持ちよく過ごす。

## ひよこぐみのおともだち



### 0歳児

- ・おくの ゆうすけ さん
- ・たぐち はるえ さん
- ・すえよし ことは さん
- ・アソバラ ナオキ さん
- ・さかもと めいな さん
- ・ここのびら ことら さん



### 1歳児

- ・おちあい ゆうき さん
- ・くろき こうぞう さん
- ・おおがた ゆま さん
- ・おちあい みう さん
- ・やまぐち かな さん
- ・なかむら ゆい さん
- ・さくらがわ さわ さん
- ・かわごえ なお さん
- ・さいとう ひろまさ さん

## 担任紹介



- ✿ くどう みゆき
- ✿ かりしゅう やすこ
- ✿ のざき せいら
- ✿ なかたけ あきこ

4人の保育士で  
元気いっぱい笑  
顔で頑張ります！



おたんじょうび おめでとう



4月6日

おくの ゆうすけ さん 1歳



## 毎日持ってくるもの

- ☆ 出席ノート・連絡帳
- ☆ 着替え(上下3組くらい)
- ☆ 紙おむつ(7~8枚)
- ☆ エコバッグ2枚(タオル用と着替え用)
- ☆ 手拭きタオル1枚
- ☆ おしぼり1枚
- ☆ エプロン2枚

\*全ての持ち物に名前の記入をお願いします。

ご入園、ご進級おめでとうございます。新年度を迎え、ひとつ大きくなった！という喜びと期待いっぱいの笑顔に出会うことができ、とても嬉しく思います。

今年も、保健に関する情報を「げんきだより」を通してお知らせしていきます。



## 生活リズムを身につけよう



入園、進級などで新しい環境に入る春は、生活リズムを見直すチャンスです。よい生活リズムを身につけることが、健康に過ごせる基本。ぜひ実践してみてください。



### ① 早寝早起きを意識して

眠りは日中の疲れをいやし、成長ホルモンを分泌させて脳や体の発育を促します。お子さんが夜遅くても9時までには寝て、朝は7時までには起きるように促してみましょう。



### ② 朝ごはんを食べよう！

朝ごはんを食べないと、ぼーっとして、活力がわいてきません。元気の源となる朝ごはんは必ず食べましょう。



### ③ うんちは済んだかな？

朝ごはんを食べると、腸が刺激されて動き出し、排便を促します。ごはんの後はうんちタイムをとり、トイレに座りましょう。



## 園で預かる薬について

お薬をご持参される場合は、毎回の依頼書の記入とお薬の説明書、印鑑が必要になります。一回分の薬（名前の記入）と一緒に職員に手渡ししてください。なお、解熱鎮痛剤、頓服薬、吸入薬、座薬はお預かりすることができませんのでご了承ください。その他、ご不明な点がございましたら職員にお問い合わせください。また看護師が不在の園につきまちは、その都度、園長へご相談ください。



## 春先のかぜ

まだ朝夕は気温が低く、日中との気温差が大きいため、かぜをひいてしまう子どもが多くなっています。環境の変化で緊張が続き、心身ともに疲れがたまっているのかもしれない。初めて集団生活に入ったお子さんは特に、おうちでゆったりと過ごしてくださいね。

### かぜかな？と思ったら

- 体を温かく保つ
- 栄養のある物を食べる
- 十分な睡眠と休養をとる
- 水分補給を心がける

熱がなくても、せきや鼻水が出るときは体調が不安定です。安静にして過ごしましょう。



## 発熱後の登園について

熱が出ると体力が奪われ、体は一時的に弱った状態に…。熱が下がっても体はまだ回復していないので安静に過ごさせてあげたいものです。

また、朝薬を飲んできた時にはお知らせ下さい。薬の種類によっては、眠気を催すものもありますので、園でも注意して対応していきたいと思ひます。

よろしくお祈ひします

